

COMUNE DI SAN CASCIANO VAL DI PESA - PIANO OPERATIVO - QUADRO CONOSCITIVO

Analisi del Patrimonio edilizio nel territorio aperto

Responsabile del progetto: prof. Arch. GIAN FRANCO DI PIETRO
Collaboratori: arch. D. Donatini, arch. R. Monaci, arch. G. Pessina

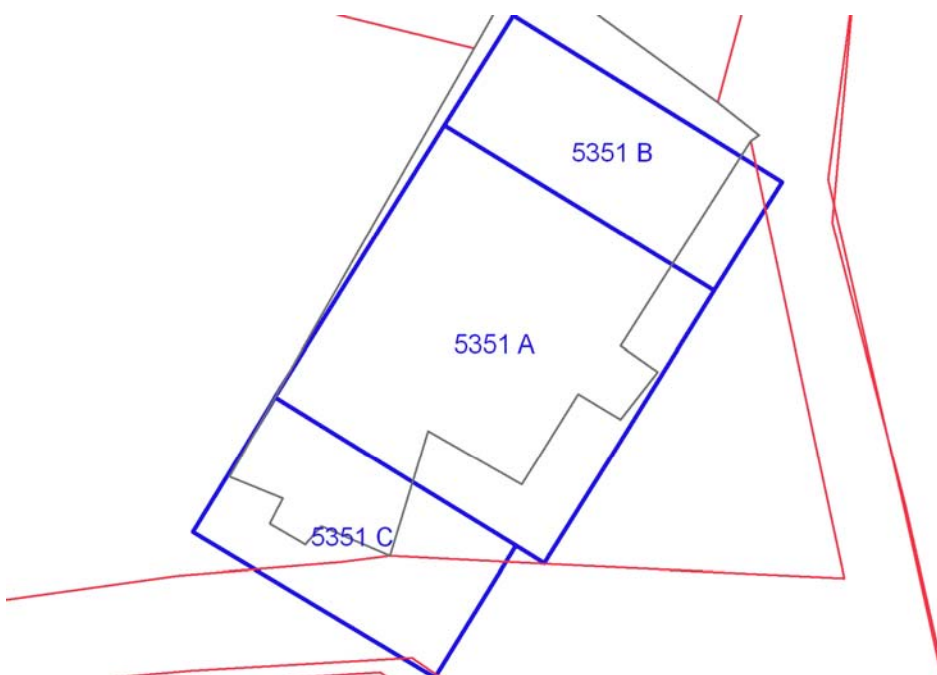
SCHEDA N. 5351

Toponimo ed indirizzo Torre Mozza Via Sorripa 36 A

Schede 1985: n. 05/ 525

CTR 1:5000: foglio n. 275113

NCT: foglio/particella 31/97;31/



	OGGETTO	*
A	casa colonica	V
B	fienile	V
C	carraia	SV

(*)Valore: RV: rilevante; V: medio; CC: compatibile con il contesto; SV: scarso; N: nullo

Data rilievo: 14/10/02

USO ATTUALE		
A	Abitazione permanente	
B	Abitazione permanente	
C	Altro	
Note C: Ex carraia usata sul lato est come loggiato, sul lato ovest come rimessa auto		
ALTERAZIONI TIPOLOGICHE		
A	Ristrutturazione distributiva; Cambiamento destinazione ; Frazionamento in più alloggi	
B	Ristrutturazione distributiva; Cambiamento destinazione	
C	Rifacimento totale; Cambiamento destinazione	
Note		
ALTERAZIONI ARCH. ESTERNE		
A		
Coperture	assenti	
Gronde e cornicioni	assenti	
Comignoli	leggere	
Intonaci	assenti	
Muri a faccia vista	assenti	
Aperture	leggere	
Infissi e persiane	gravi	
Elementi costruttivi/decorativi	assenti	
Elementi aggettanti (tettini)	leggere	
B		
Coperture	assenti	
Gronde e cornicioni	assenti	
Comignoli	gravi	
Intonaci	assenti	
Muri a faccia vista	assenti	
Aperture	leggere	
Infissi e persiane	leggere	
Elementi costruttivi/decorativi	assenti	
Elementi aggettanti (tettini)	assenti	
C		

Coperture	--	
Gronde e cornicioni	--	
Comignoli	--	
Intonaci	--	
Muri a faccia vista	--	
Aperture	--	
Infissi e persiane	--	
Elementi costruttivi/decorativi	--	
Elementi aggettanti (tettini)	--	

STATO DI CONSERVAZIONE

A	Buono	
B	Buono	
C	Buono	

VALORE

A	Medio	
B	Medio	
C	Scarso	

AREA DI PERTINENZA	Valore complessivo: Medio
Recinzione esterna	
Recinzioni interne	La suddivisione dell'edificio A in più alloggi ha portato al corrispettivo frazionamento dell'area di pertinenza
Cancello	
Alberature di pregio	
Recinzione con rete metallica	
Recinzione con siepe viva	

ALTERAZIONI AREA DI PERTINENZA	Alterazioni complessive: gravi	
Pavimentazione	leggere	
Muri a retta in c.a.	leggere	
Arredo (lumi;gazebo;..)	leggere	
Vegetazione incongrua	gravi	
Garage/rimessa interrata	assenti	
Box	assenti	
Parcheggi	presente	Tettoia in legno per auto; area a parcheggio sterrata
Baracche precarie	assenti	

VISIBILITA'

Solo locale





